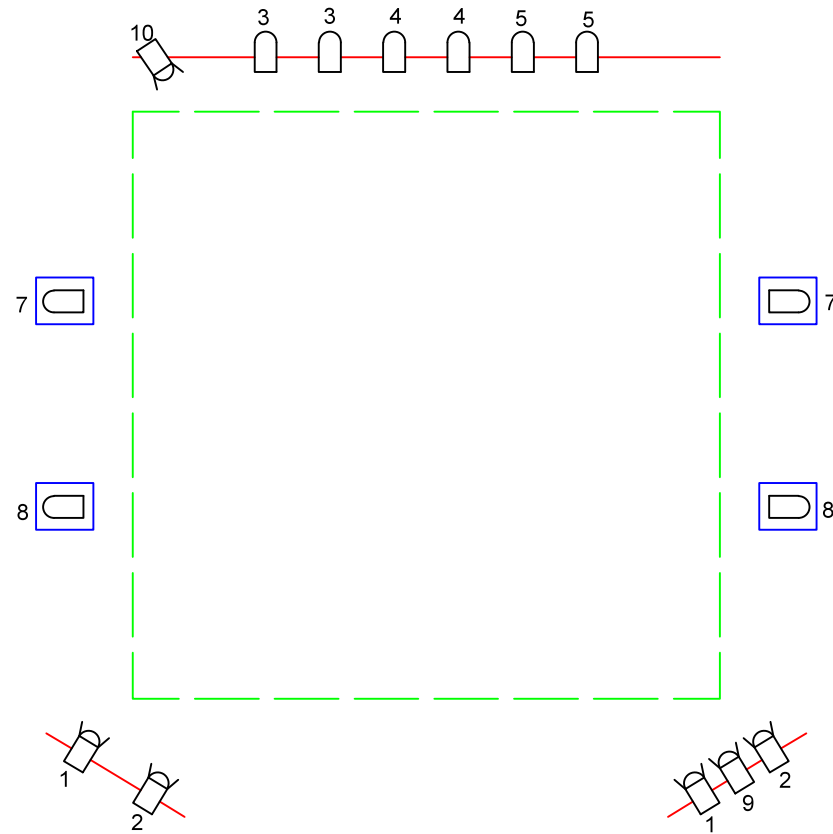


Necesidades técnicas:

- Dimensiones de escenario 8x6 (Adaptable).
- Linóleo.
- P.A. con potencia suficiente para cubrir el espacio.
- 2 monitores en escenario.
- 10 PAR64 N°5 (CP62)
- 6 PC 1KW
- 4 Peanas para focos en suelo
- Infraestructura necesaria para frontal y contra de luces.



HOME

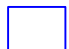
Plano de Luces
948 MERKATUA
PL. CASTILLO

Fermin Izko Sadaba
fermin.izko@gmail.com
606281711

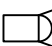
 PC (x6)

 PAR 64 cp62 (x10)

 Linóleo 8x8m

 Peana para suelo (x4)

 Puente/Torres frontal y contra

CH 

10 CANALES DE DIMMER

HOME | AKIRA YOSHIDA