

# ***“SOLDADITO DE PLOMO”***

## FICHA TÉCNICA

### **ESCENARIO**

MEDIDAS MÍNIMAS: 6 m. ancho x 5 m. fondo x 3 m. alto

CÀMARA NEGRA: SI      TELÓN DE BOCA: NO

### **ILUMINACIÓN**

POTENCIA ELÉCTRICA: 8.000 W. A 380V.

MATERIAL: VER PLANO ADJUNTO

SE NECESITA TOMA JUNTO AL ESCENARIO

### **SONIDO**

POTENCIA: 600 W.

MATERIAL: LO LLEVA TODO LA COMPAÑÍA

### **PERSONAL**

2 PERSONAS DE CARGA Y DESCARGA

### **HORARIOS DE TRABAJO**

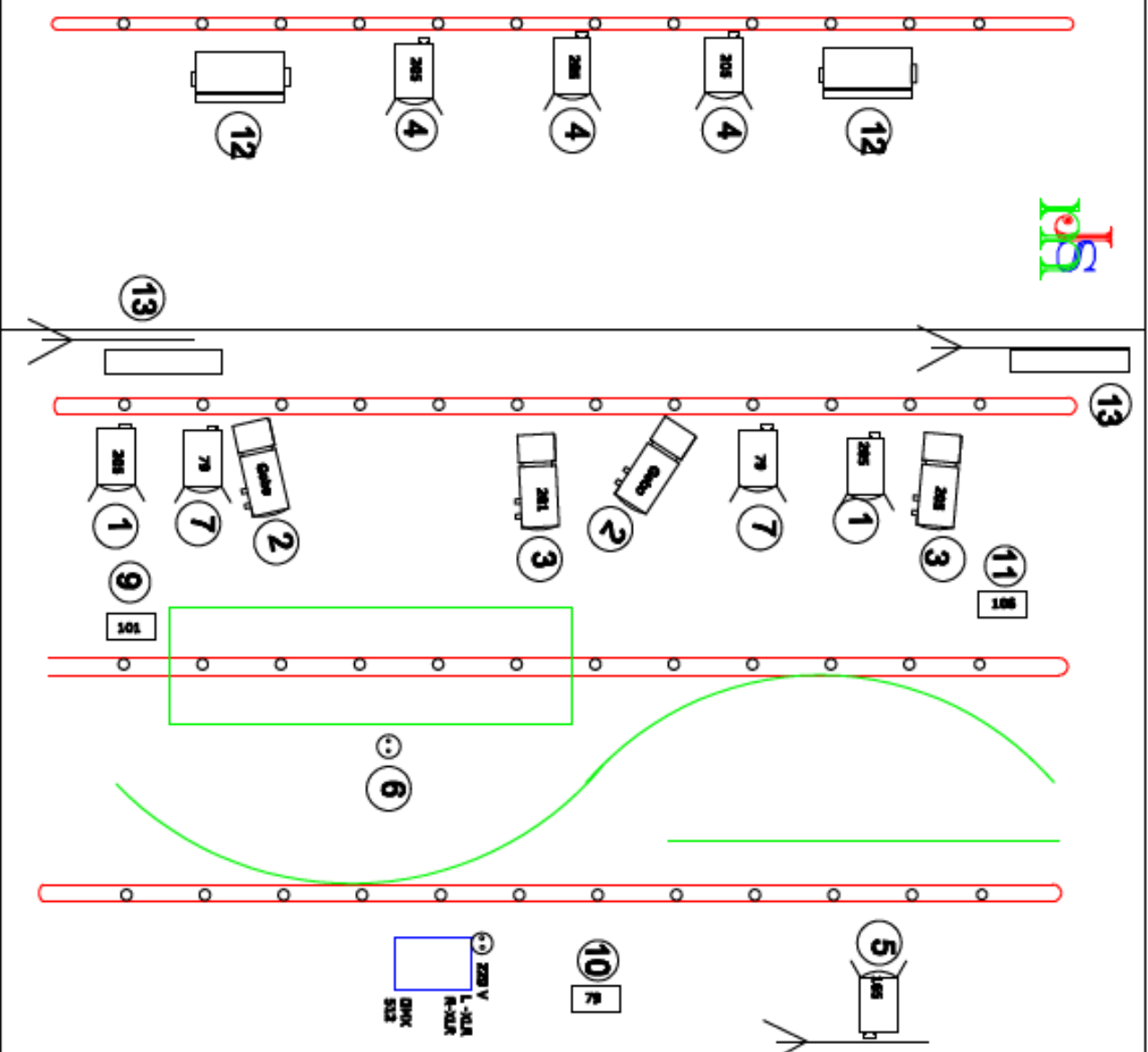
DESCARGA Y MONTAJE: 2,30 HORAS

DURACIÓN FUNCIÓN: 1 HORA

DESMONTAJE Y CARGA: 1 HORA

# El Soldadito de Plomo

8		PC 1000W
4		RC 25/30
2		powerbank
<b>APORTA LA CIA</b>		
2 TORNOS DE LITZ HERBIA		
3 GUANZOS DE 180 W		
2 RECORRIDOS CON GOMO		



TEATRO  
ARBOLE